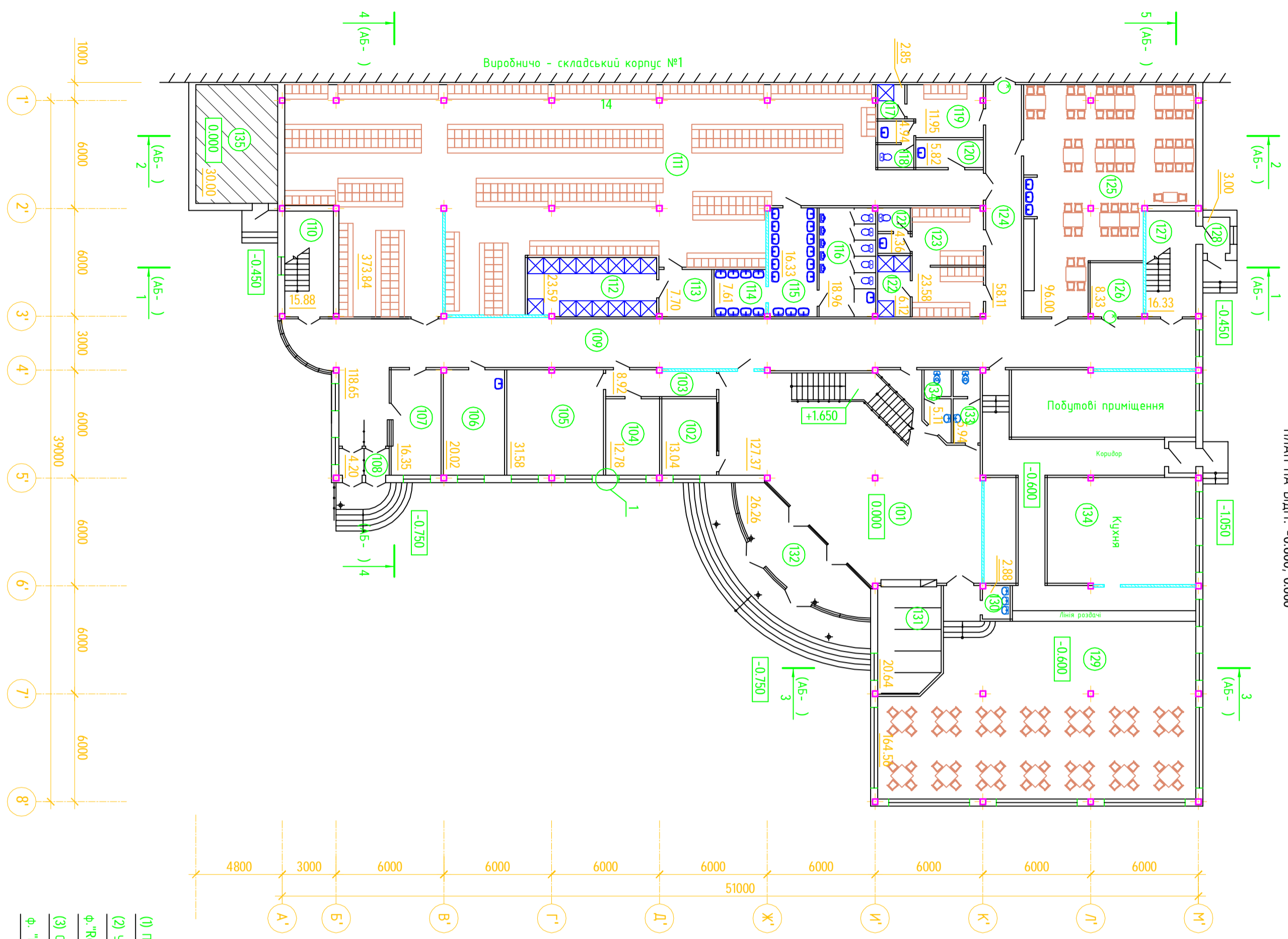


Погоджено		Погоджено	
Нач. від ТГВ	Кундренко	Нач. від АК	Тюенко
Нач. від ВК	Пономаренко		
Нач. від ЕЛ	Пахомов		

Інв. № орг.	Підпис і дата	Зам. інв. №
-------------	---------------	-------------

ПЛАН НА ВІДМ. -0,600, 0,000



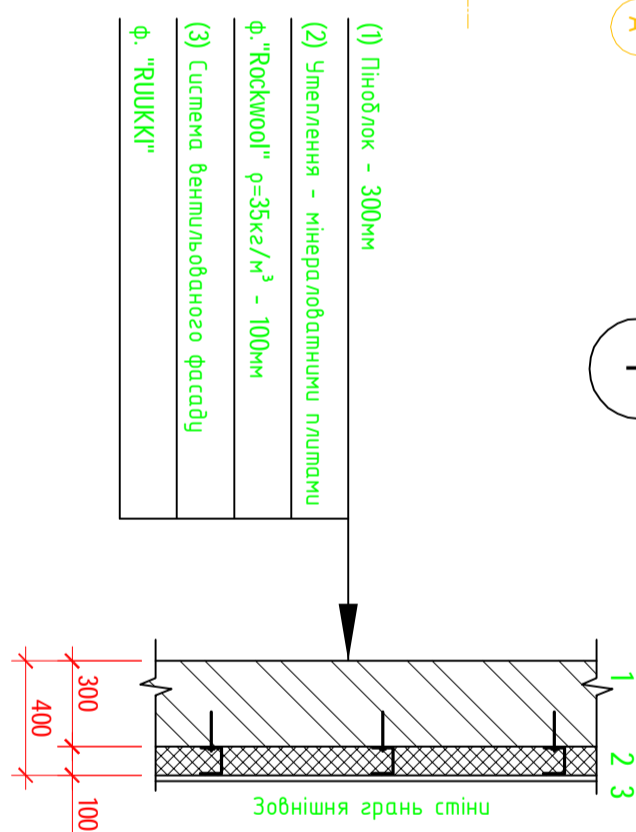
ЕКСПЛІКАЦІЯ ПРИМІЩЕНЬ /ПОЧАТОК/

Номер приміщення	Найменування	Площа, м <sup>2</sup>	Категорія приміщення
1 поверх /-0,600, 0,000/			
101	Хол	127,37	
102	Служба безпеки	13,04	
103	Коридор	8,92	
104	Начальник служби безпеки	12,78	
105	Відділ персоналу	31,58	
106	Медпункт	20,02	
107	Прохідня робочого персоналу	16,35	
108	Тамбур	4,20	
109	Коридор	118,65	
110	Сховища кімната	15,88	
111	Чоловічий гардероб на 413 шаф будинкового, домашнього та робочого одягу; на 28 шаф/одно від./ для гр. Іа; на 367 шаф/два від./ для гр. Іб; на 2 шаф/два від./ для гр. 2б; на 16 шаф/одно від./ для гр. 3б.	373,84	
112	Душова	23,59	
113	Преддзвіноба	7,70	
114	Учбовальня	7,61	
115	Учбовальня	16,33	
116	Чоловічий санвузол	18,96	
117	Душова	2,85	
118	Жіночий санвузол	4,94	0,00
119	Жіночий гардероб будинкового, домашнього та робочого одягу; на 6 шаф/одно від./ для гр. Іа.	11,95	0,00
120	Прикриття зберігання інвентаря	5,82	0,00

ЕКСПЛІКАЦІЯ ПРИМІЩЕНЬ /ПРОДОВЖЕННЯ/

Номер приміщення	Найменування	Площа, м <sup>2</sup>	Категорія приміщення
1 поверх /-0,600, 0,000/			
121	Чоловічий санвузол	4,36	
122	Душова	6,12	
123	Чоловічий гардероб будинкового, домашнього та робочого одягу; на 28 шаф/одно від./ для гр. Іа.	23,58	
124	Коридор	58,10	
125	Приміщення приймання їжі на 70 місць	96,00	
126	Електроштоба	8,33	Г
127	Сховища кімната	16,33	
128	Тамбур	3,00	
129	Торговельний зал і'дальні на 56 місць	164,56	
130	Учбовальня	2,88	
131	Гардероб на 100 зачівок	20,64	
132	Тамбур	26,26	
133	Жіночий санвузол	5,94	
134	Чоловічий санвузол	5,11	
135	Резервна площа	30,00	
136	Кухня		

1

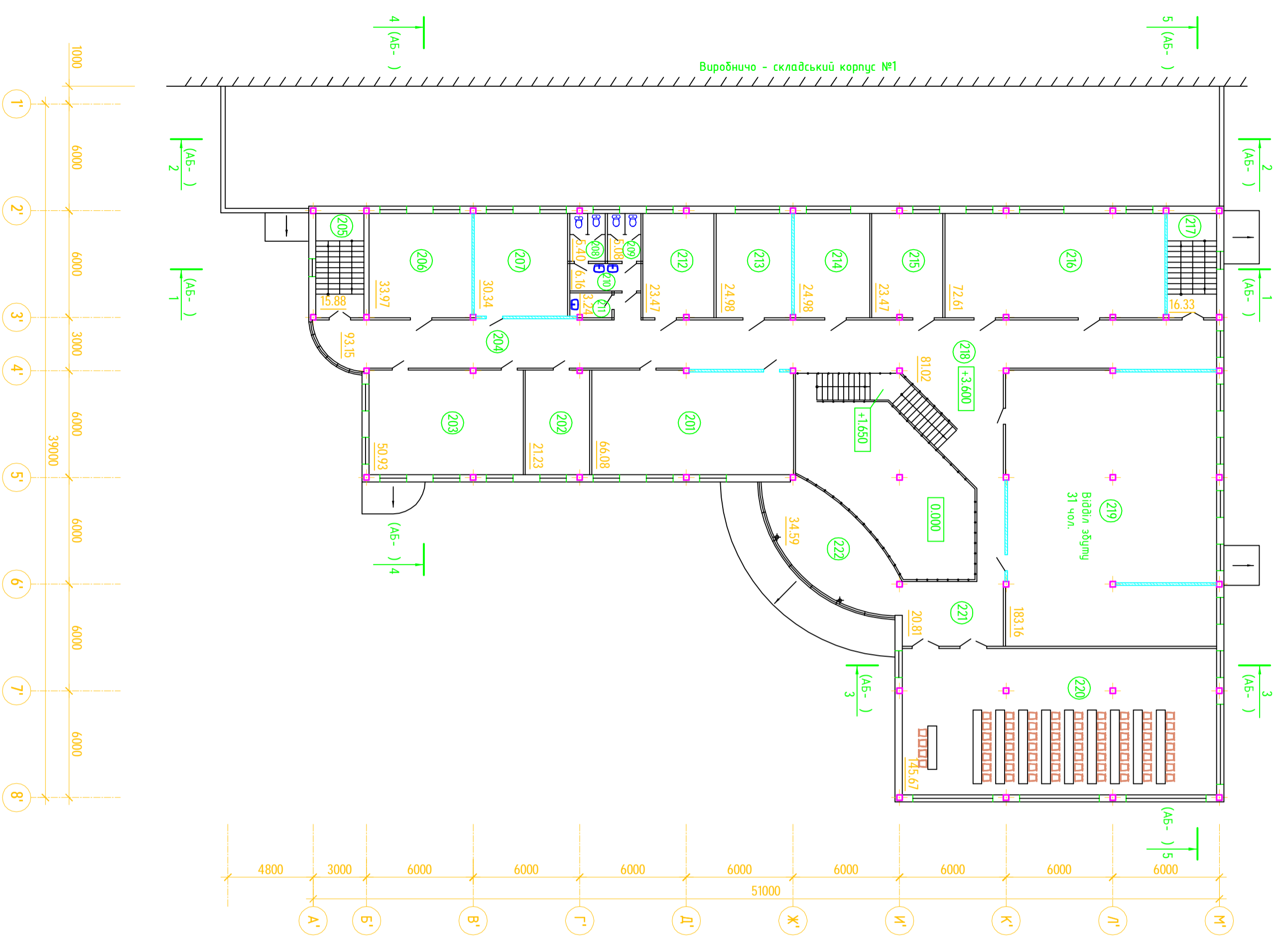


1. Двері та ворота позначені \* меморандомом пропущено з пристроєм самозачинення та циліндром у комплекті. Виробник - АТЗТ НВО "Практика", адреса: 03164, м. Київ, вул. Мелітська, 20а. Номер сертифіката відповідності: ЦА11016.0125907-07 від 17-09-2007 до 16-09-2009. При виборі та замовленні дверей інших фірм-виробників необхідно вимагати сертифікату системи UKR CERT, які підтверджують відповідність виробів вимогам по безпеці.

2. Дивись цей аркуш разом з аркушем АБ -

Зм.	Кільк.	Арк.	№арк.	Підпис	Дата
Нач. від.					
Нач.пр.					
Перевірив					
Розробив					
План на відм. -0,600, 0,000					

Інв. № орг.	Підпис і дата	Зам. інв. №	Погоджено			Погоджено		
			Нач. від ТГВ	Кундренко		Нач. від АК	Тютенко	
			Нач. від ВК	Пономаренко				
			Нач. від ЕЛ	Пахомов				



ПЛАН НА ВІДМ. +3.600

ЕКСПЛІКАЦІЯ ПРИМІЩЕНЬ

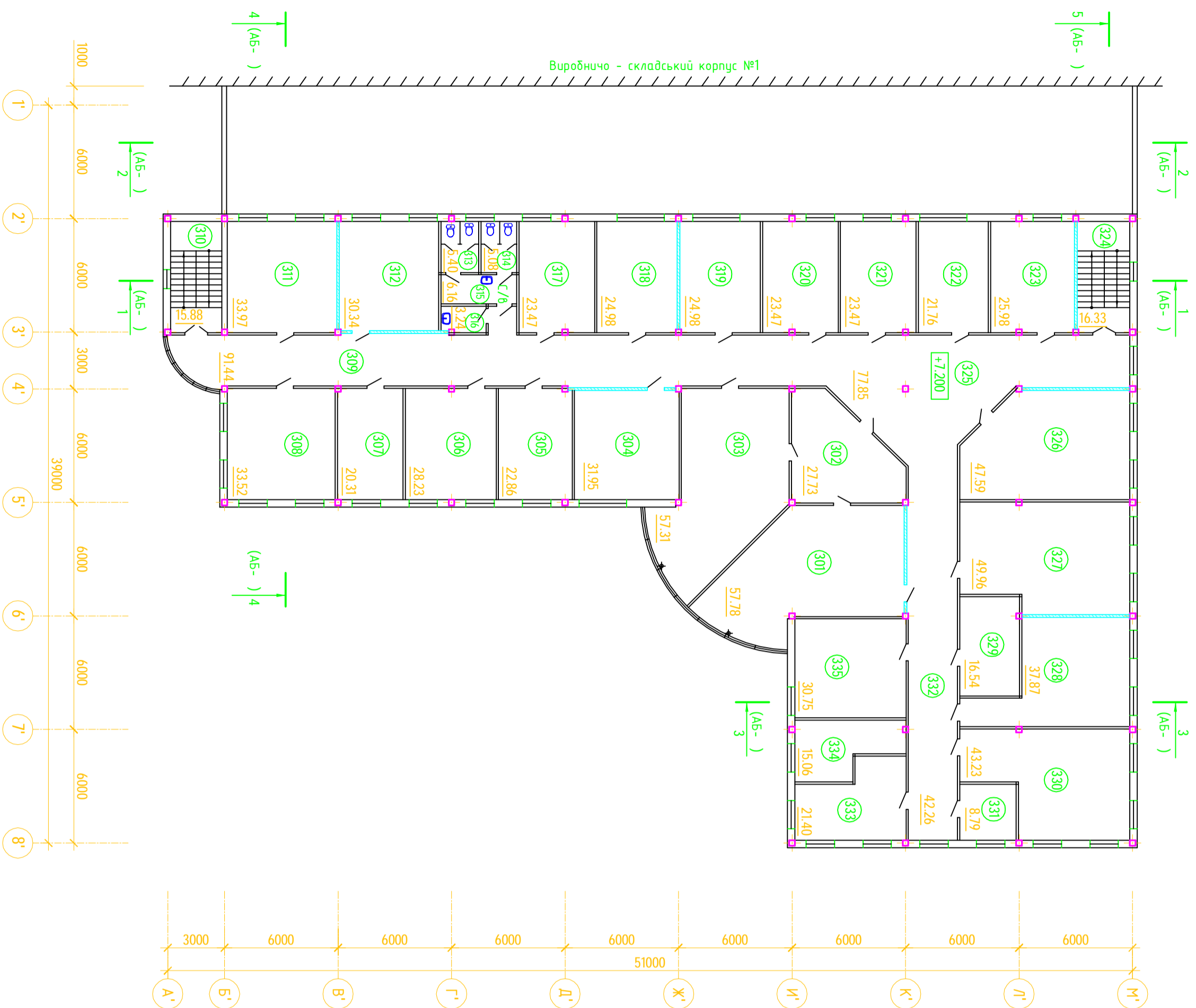
Номер приміщення	Найменування	Площа, м <sup>2</sup>
<b>2 поверх /+3.600/</b>		
201	Кабінет керівників тобального напрямку	66.08
202	Керівник напрямку регіонального розвитку	21.23
203	Кабінет регіональних менеджерів	50.93
204	Коридор	93.15
205	Сховище кімната	15.88
206	Відділ ринкового оформлення	33.97
207	Начальник відділу маркетингу	30.34
208	Жіночий санвузол	5.40
209	Чоловічий санвузол	5.08
210	Умивальня	6.16
211	Приміщення зберігання інвентаря	3.24
212	Кабінет провідного маркетолога, маркетолога, економіста	23.47
213	Кабінет менеджера по рекламі, оператора	24.98
214	Фінансовий відділ	24.98
215	Планово-економічний відділ	23.47
216	Бухгалтерія, головний бухгалтер	72.61
217	Сховище кімната	16.33
218	Коридор	81.02
219	Відділ збуту	183.16
220	Зал зібрання на 60 місць	145.67
221	Хол	20.81
222	Хол	34.59

1. Дивись цей аркуш разом з аркушем АБ -

Зм.	Кільк.	Арк.	№ арк.	Підпис	Дата	Сторінка	Аркуш	Аркушів
Нач. відд.								
Нач. центр.								
Перевірю								
Розроблю								
План на відм. +3.600								

ПЛАН НА ВІДМ. +7.200

ЕКСПЛІКАЦІЯ ПРИМІЩЕНЬ



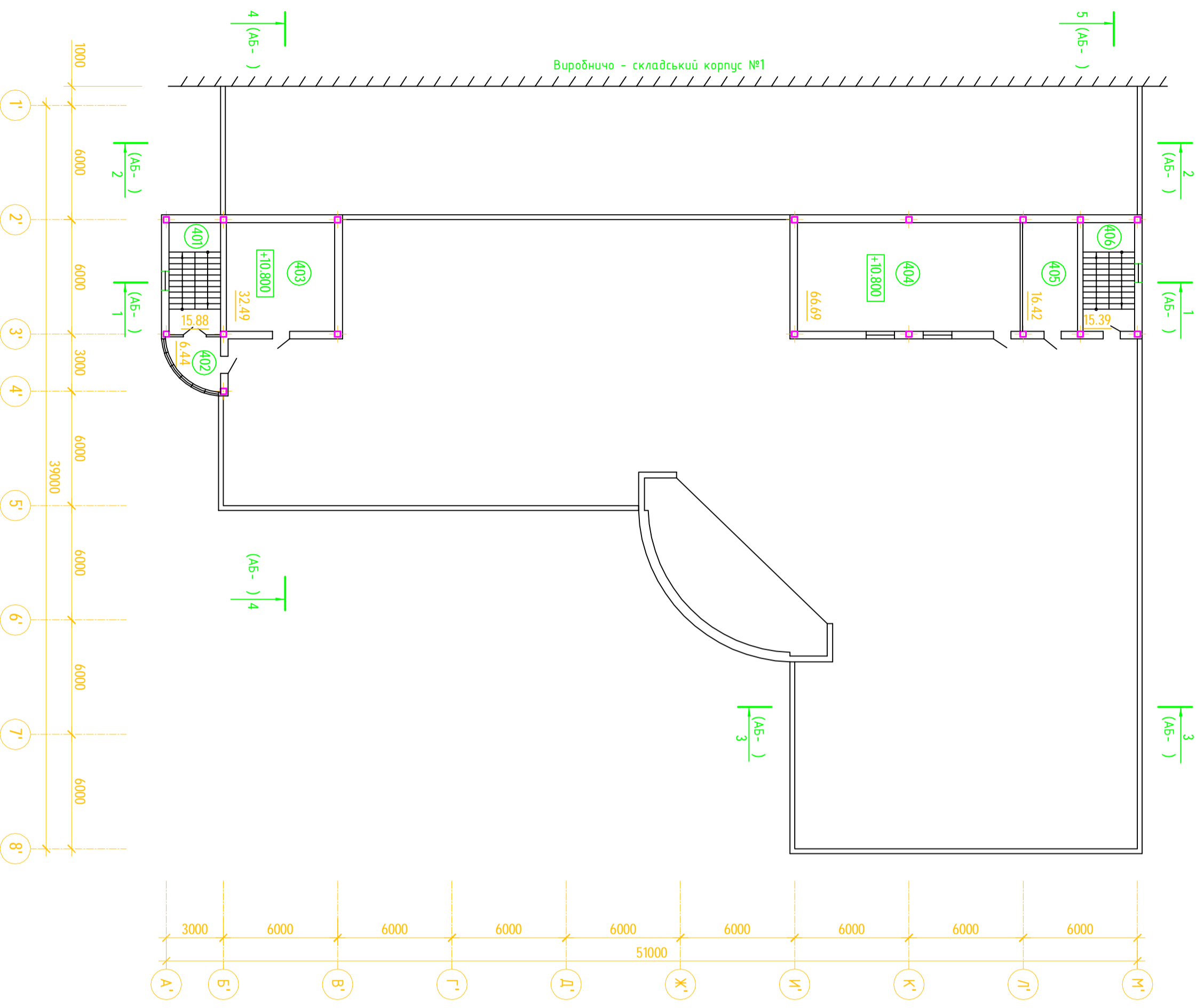
Номер приміщення	Надменування	Площа, м <sup>2</sup>
3 поверх /+7.200/		
301	Кабінет регіонального директора	57.78
302	Приймальня	27.73
303	Кабінет директора	57.31
304	Відділ голодного технолога	31.95
305	Кабінет голодного інженера	22.86
306	Відділ голодного енергетика	28.23
307	Відділ голодного механіка	20.31
308	Конструкторський відділ	33.52
309	Коридор	91.44
310	Складська кімната	15.88
311	Адміністративний відділ	33.97
312	Відділ інформаційних технологій	30.34
313	Жіночі санвузол	5.40
314	Чоловічі санвузол	5.08
315	Умивальня	6.16
316	Приміщення зберігання інвентаря	3.24
317	Кабінет заступника директора по капітальному будівництву	23.47
318	Кабінет заступника директора по виробництву	24.98
319	Кабінет заступника директора по якості	24.98
320	Кабінет заступника директора по логістиці і збищу	23.47
321	Кабінет заступника директора по персоналу	23.47
322	Кабінет заступника директора по фінансам	21.76
323	Кабінет заступника директора по маркетингу	25.98
324	Складська кімната	16.33
325	Хол	77.85
326	Кабінет керуючої компанії	47.59
327	Кабінет керуючої компанії	49.96
328	Кабінет керуючої компанії	37.87
329	Переговорна	16.54
330	Відділ ЗЕД	43.23
331	Кабінет начальника відділу ЗЕД	8.79
332	Коридор	42.26
333	Відділ матеріально-технічного постачання	21.40
334	Виробничий відділ	15.06
335	Транспортно-експлуатаційний відділ	30.75

1. Дивись цей аркуш разом з аркушем АБ -

Погоджено			Погоджено		
Нач. від ТГВ	Кундіренко		Нач. від АК	Тютенко	
Нач. від ВК	Понамаренко				
Нач. від ЕЛ	Пахомов				

Інв. № орг.	Підпис і дата	Зам. інв. №
-------------	---------------	-------------

Зм.	Кліяк	Арк.	№арк.	Підпис	Дата	Смайл	Аркуш	Аркушів
Нач. відд.								
Нач.пр.								
Перевірив								
Розробив								
План на відм. +7.200						П		



Позначення осей	Відстань (мм)
А'-А	3000
Б'-Б	6000
В'-В	6000
Г'-Г	6000
Д'-Д	6000
Ж''-Ж'	51000
И''-И'	6000
К''-К'	6000
Л''-Л'	6000
М''-М'	6000

ЕКСПЛІКАЦІЯ ПРИМІЩЕНЬ

Номер приміщення	Найменування	Площа, м²	Категорія приміщення
401	Сходові клішки 4 поверх / +10,800/	15,88	
402	Тамбур	6,44	
403	Венткамера	32,49	Д
404	Дахова комельня	66,69	Г
405	Венткамера	16,42	Д
406	Сходові клішки	15,39	

1. Дивись цей аркуш разом з аркушем АБ -

Погоджено			Погоджено		
Нач. від ТГВ	Кундіренко		Нач. від АК	Тюенко	
Нач. від ВК	Пономаренко				
Нач. від ЕЛ	Пахомов				

Інв. № орг.	Підпис і дата	Зам. інв. №
-------------	---------------	-------------

Зм.	Кільк.	Арх.	№зак.	Підпис.	Дата			
Нач. відд.								
Нач. штаб.								
Перевірив								
Розробив								
						План на відм. +10,800		
						Складч.	Архит.	Архит.
						П		



ФАСАД 1' - 8'

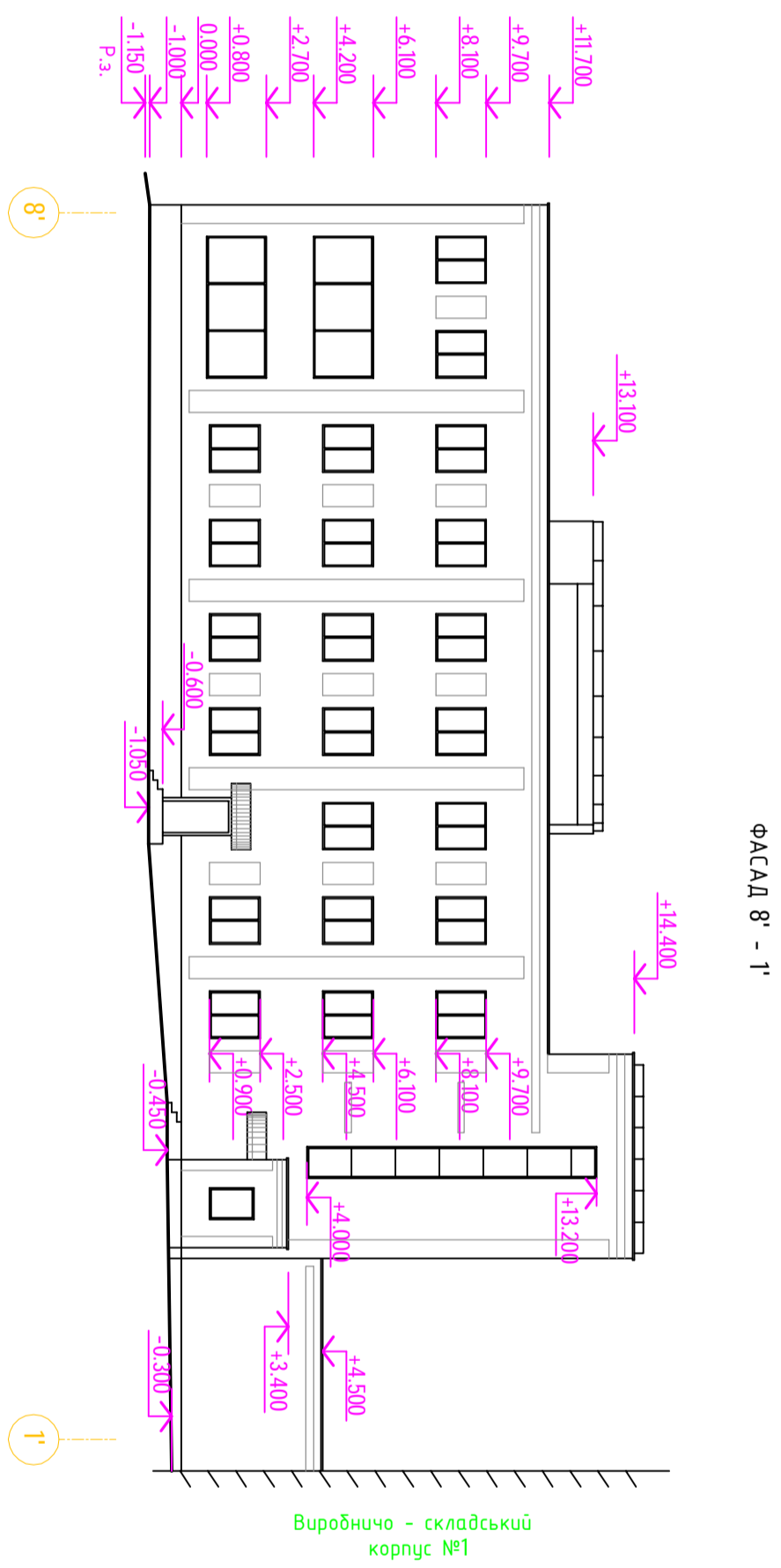
ФАСАД А' - М'

Виробничо - складський корпус №1

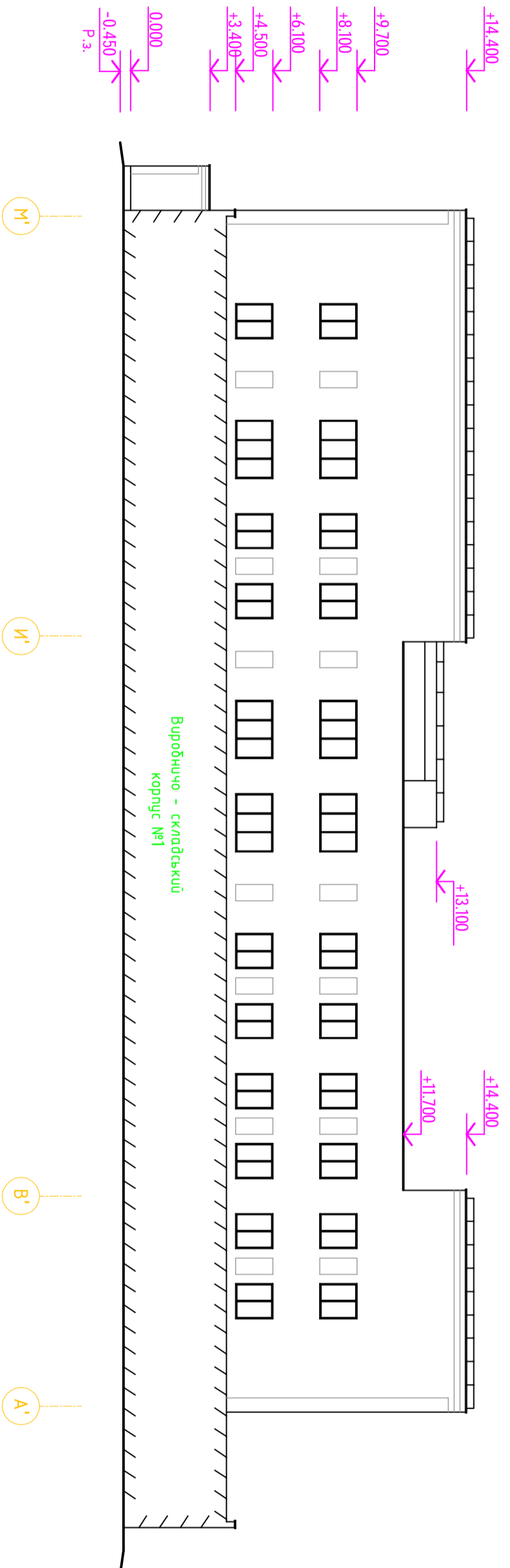
1. Дубль цієї арки разом з аркшем АБ -

Зм.	Кільк.	Арк.	№арок	Підпис	Дата	Склад	Аркш	Аркш
Нач.	в'їзд.	Нікандр.	Перебірні	Розробів				
Фасад А' - М', 1' - 8'								

Інв. № орг.	Підпис і дата	Зам. інв. №



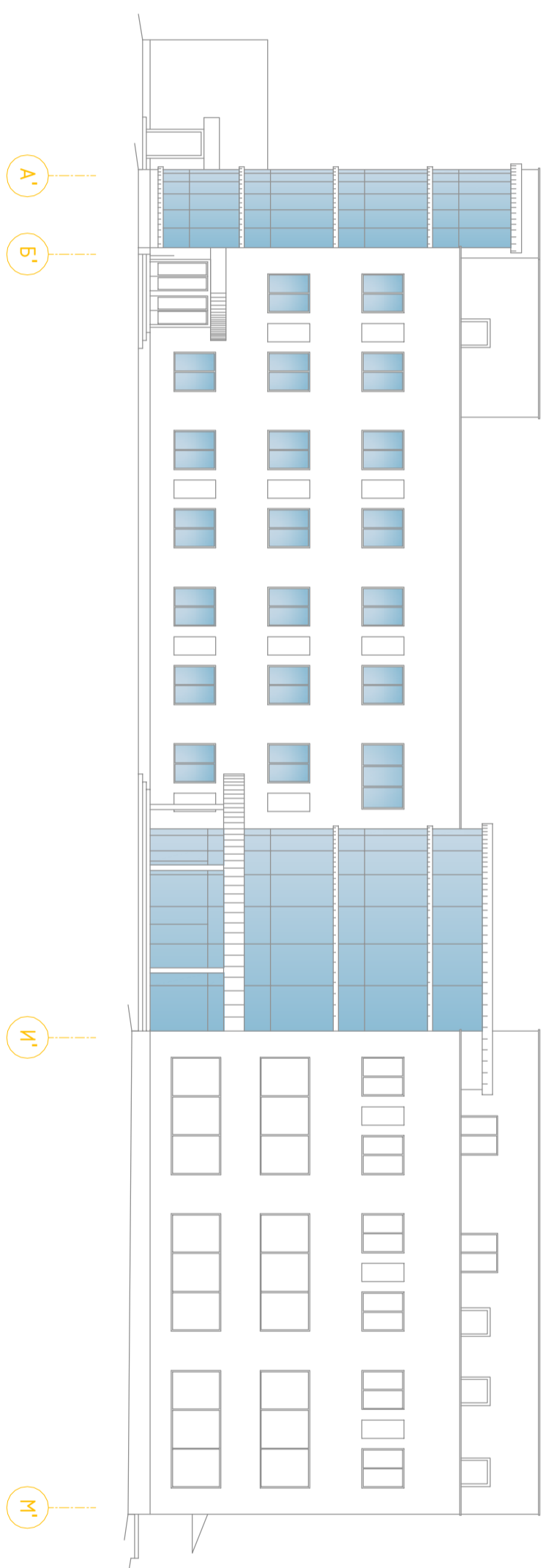
ФАСАД М' - А'



1. Дублює цей аркуш разом з аркушем АБ -

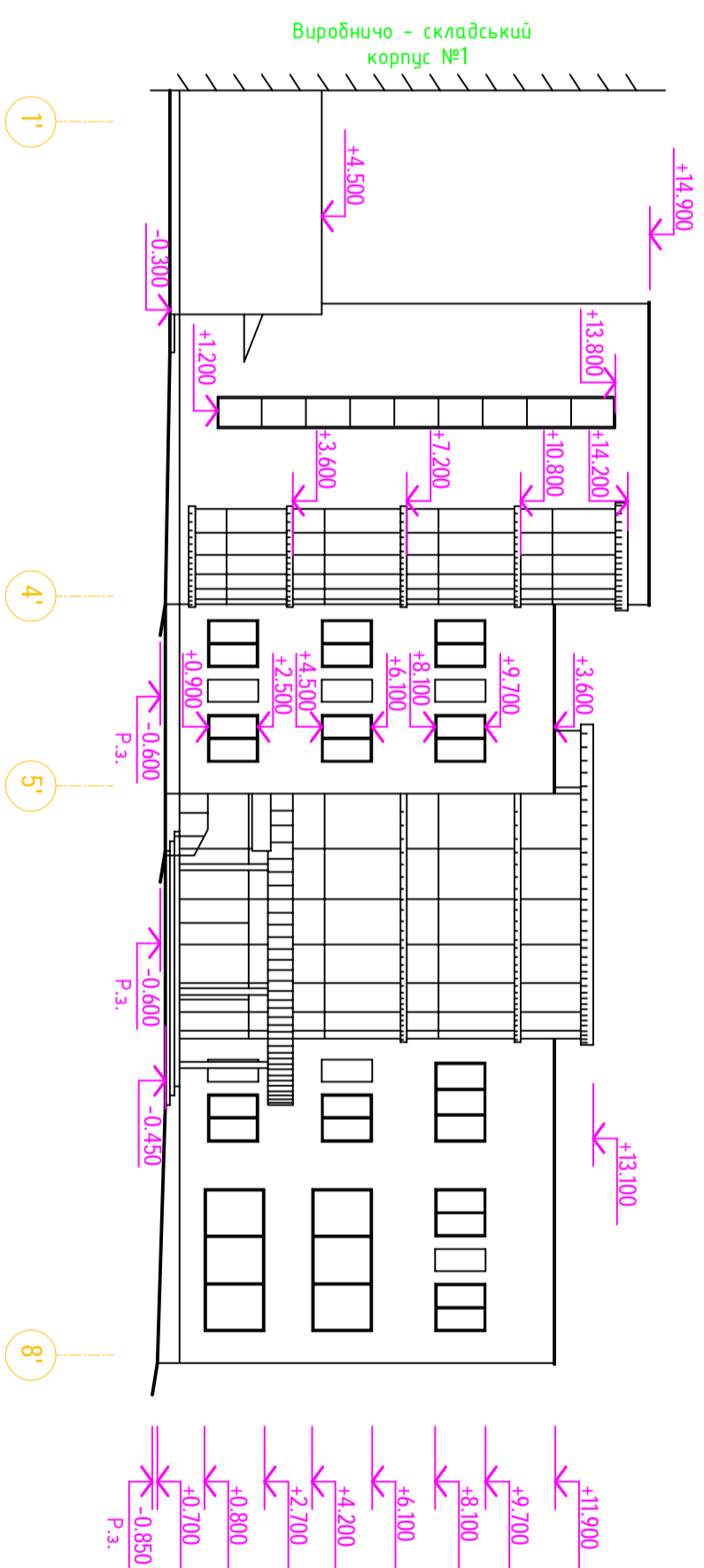
Зм.	Кільк.	Арк.	№арк.	Підпис	Дата	Складів Архів Архівів
Нач.	Відд.					
Начинпр.						
Перевірилі						
Розробили						
Фасад М' - А', 8' - 1'						П

Інв. № орг.	Підпис і дата	Зам. інв. №



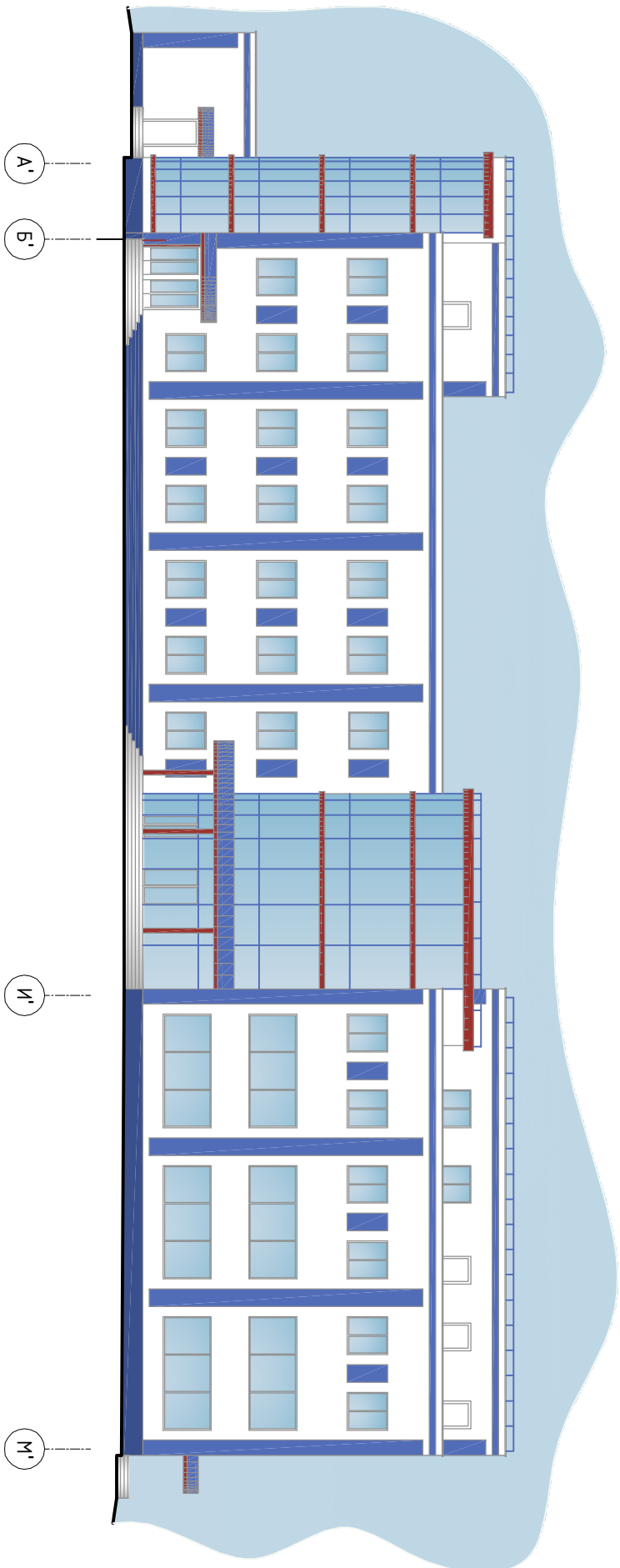
ФАСАД А' - М'

ФАСАД 1' - 8'



Зм.	Кільк.	Арх.	№зак.	Підпис	Дата	Фасад А' - М', 1' - 8'
Нач. відд.						
Нач.пр.						
Перевір.						
Розроб.						
						Склад
						Арх.
						Арх.

ФАСАД А' - М'



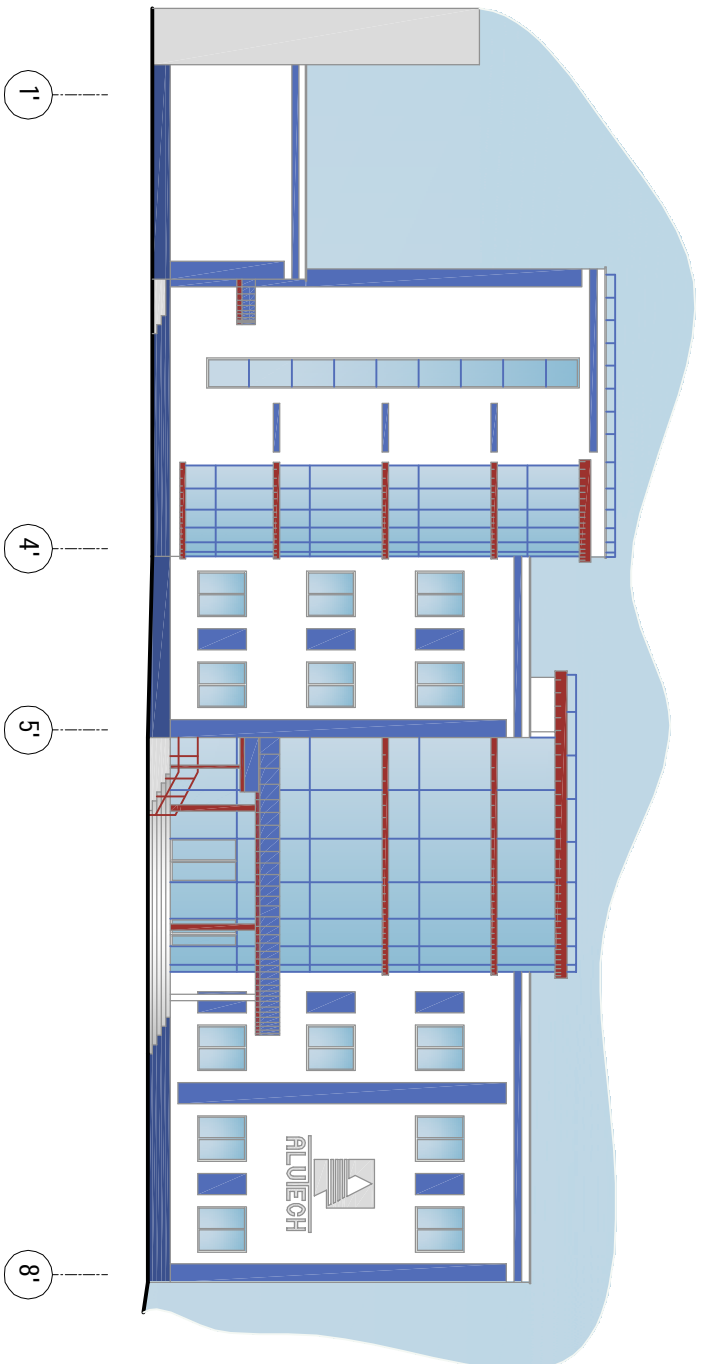
1299.1 - 3 - П30

Архив

1



ФАСАД 1' - 8'



1299.1 - 3 - П30

Архив

1

ФАСАД 8' - 1'

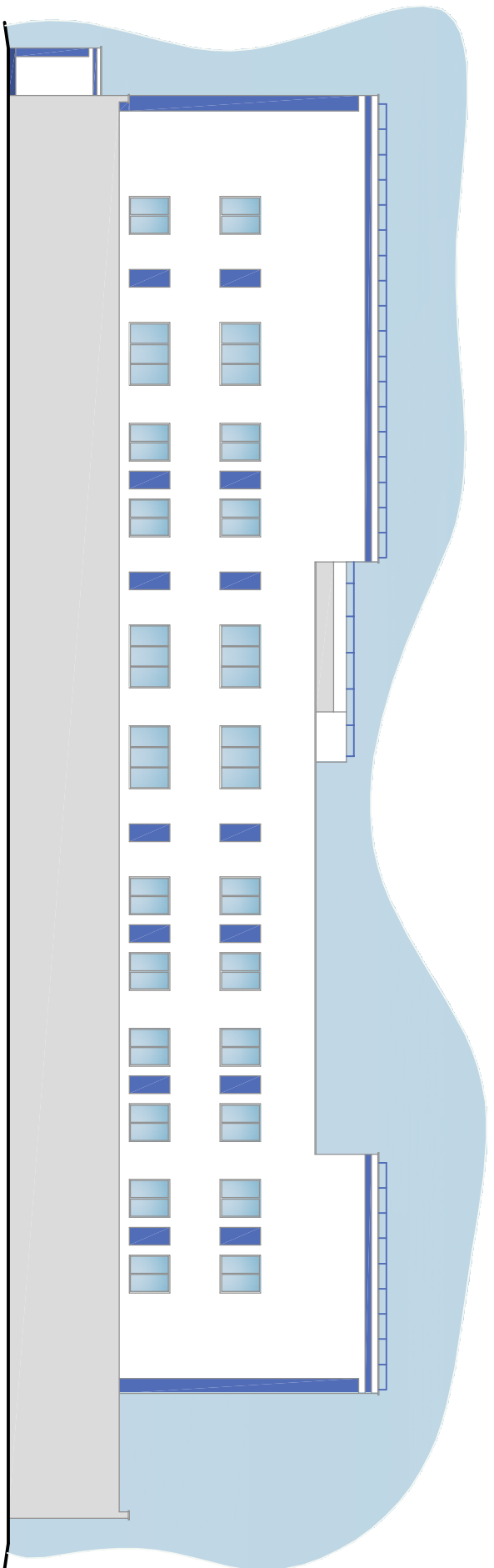


1299.1 - 3 - П30

Архив

1

ФАСАД М' - А'



M'

N'

B'

A'

1299.1 - 3 - П30

Архив

1